



非洲馬疫⁰¹

 病原簡介

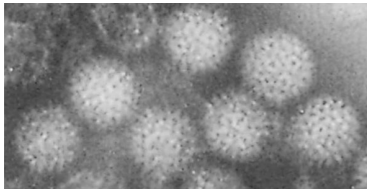
 疫區分布

 臨床症狀及病變

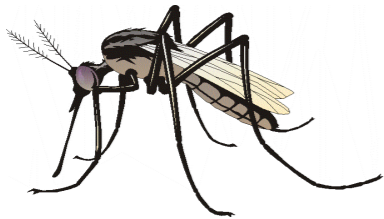


圖片來源：free pngimg

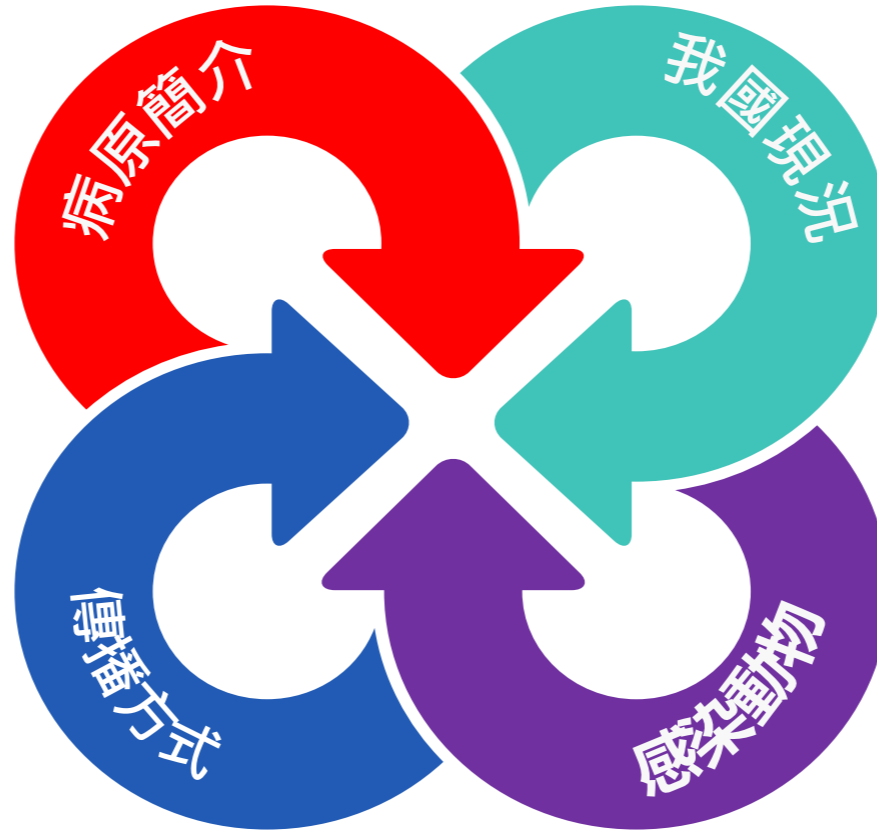
非洲馬疫之病原簡介 (African horse sickness; AHS)



本病由里奧病毒科(Reoviridae)中的orbivirus病毒屬引起，可區分為9種血清型。



至少有2種庫蠅(*Culicoides imicola* 與 *C. bolitinos*)可傳播該病毒。



我國為世界動物衛生組織(OIE)公告之非洲馬疫非疫區



馬、斑馬、驢、騾以及犬皆會感染本病。
馬的死亡率最高，約25%至90%。
無證據顯示人類會感染本病

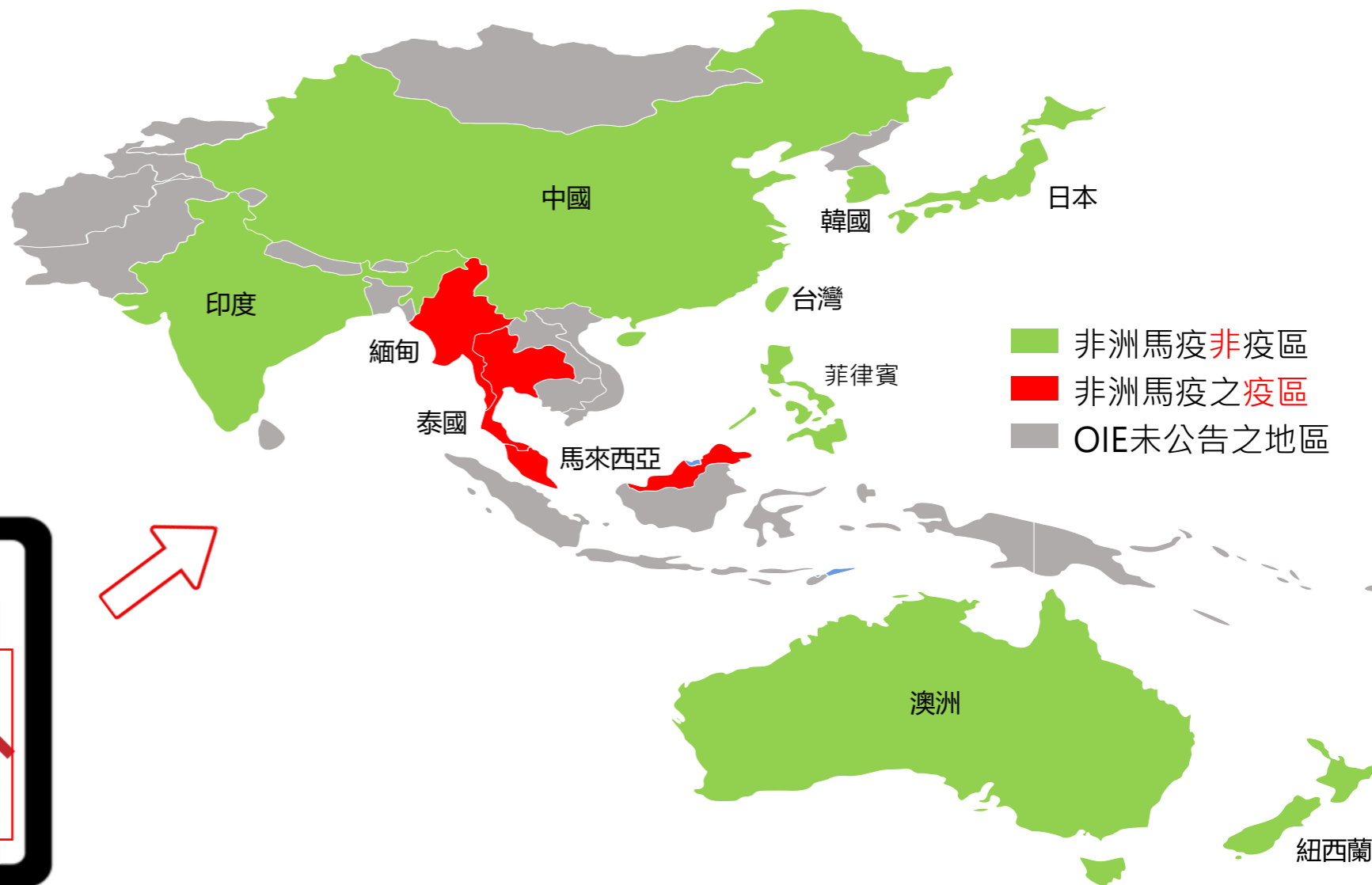
資料來源：

<https://anipedia.org/resources/african-horse-sickness/1180>



2020年非洲馬疫之疫區分布 (亞太地區)

- 非洲馬疫主要存在非洲薩哈拉沙漠以南地區，並曾傳播到其它地區，包括北非、中東、南歐及南亞等。
- OIE於2018年11月中止緬甸非疫區資格。
- 泰國於2020年3月通報病例。
- 馬來西亞於2020年9月通報病例。



2020年OIE公告之非洲馬疫分布地區



資料來源

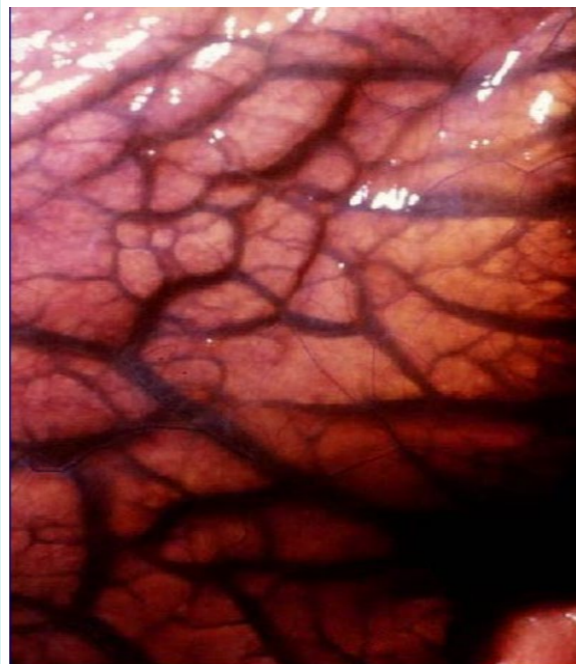
https://www.oie.int/wahis_2/public/wahid.php/Reviewreport/Review?page_refer=MapFullEventReport&reportid=35575&newlang=en



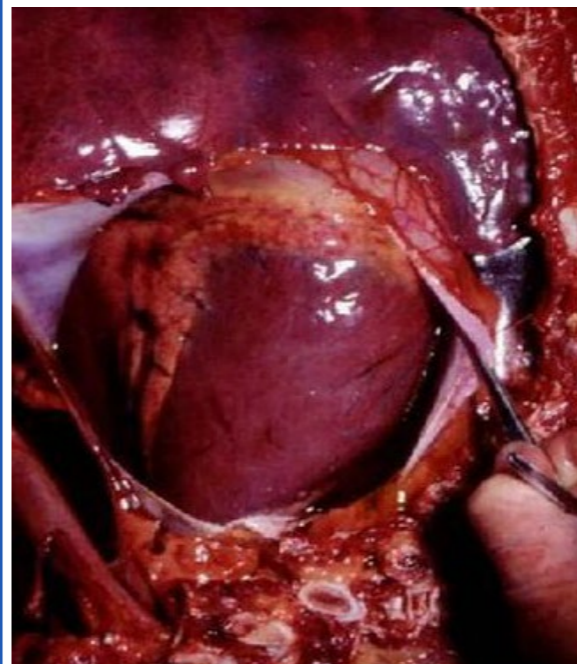
臨床症狀及病變



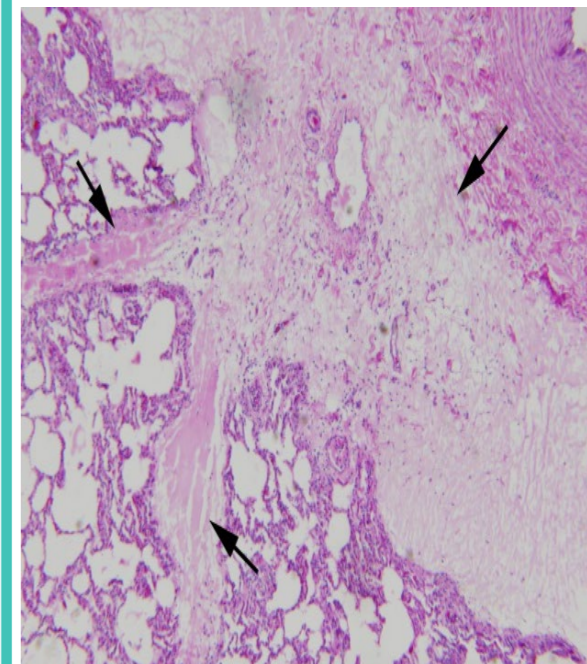
高燒(~ 41°C)、呼吸困難、無法站立及死亡。眼眶上窩水腫及鼻腔流出白色泡沫為重要特徵病變。



肺臟水腫，黃色透明樣液體浸潤於肺葉間隔。



心臟可見明顯心囊積水



肺小葉間隔極度水腫擴張




參考資料

<https://www.vetfolio.com/learn/article/african-horse-sickness-y/>

<https://slideplayer.com/slide/10663985/>



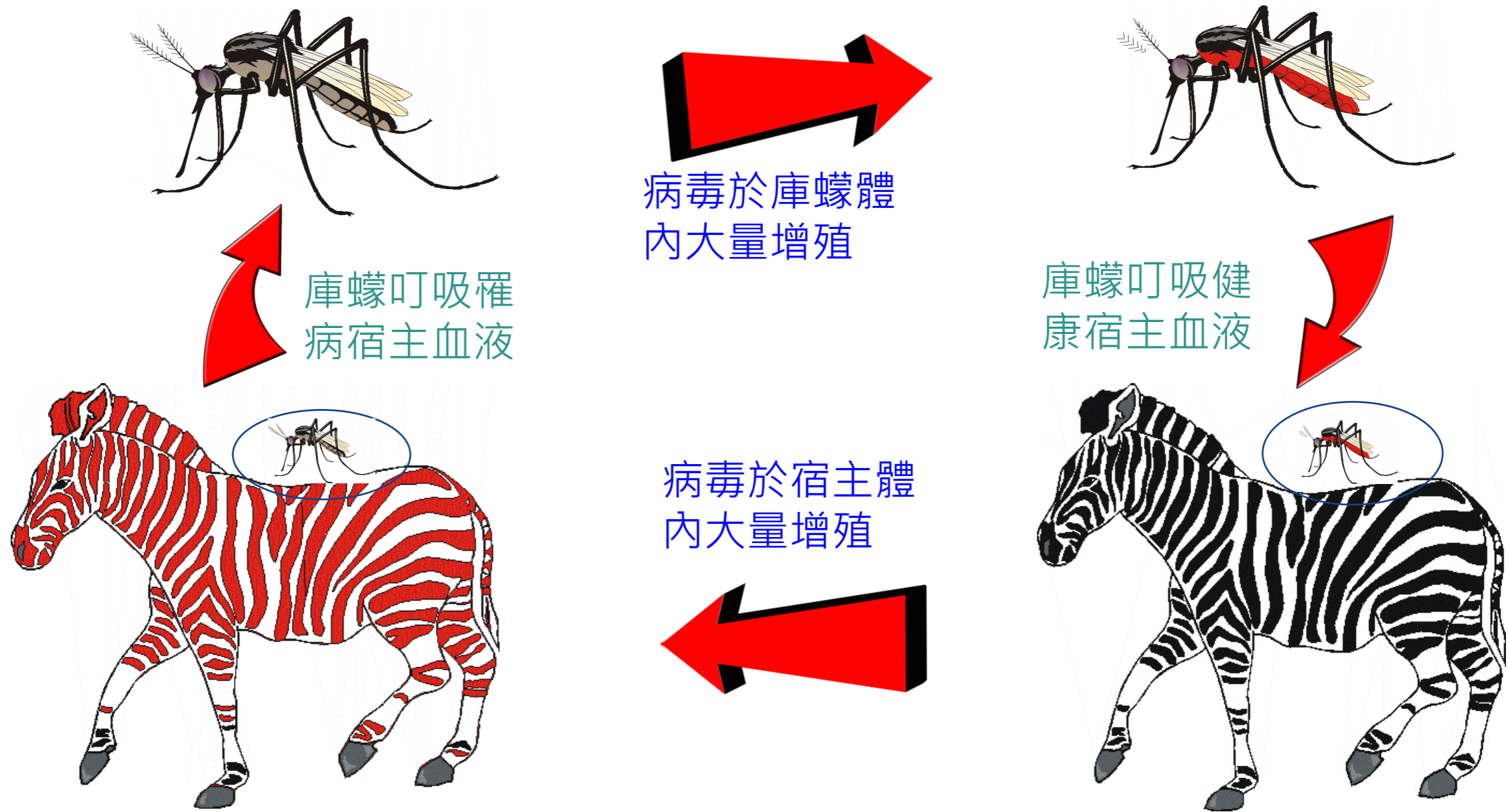
非洲馬疫02

-  傳播方式
-  診斷方法
-  預防和控制



圖片來源：[free pngimg](https://www.freepngimg.com/), [flaticon.com](https://www.flaticon.com/)

非洲馬疫傳播方式



非洲馬疫之診斷方法

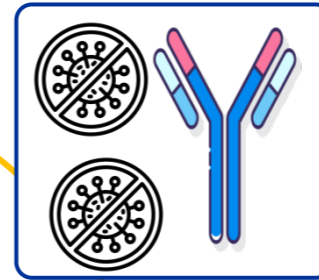
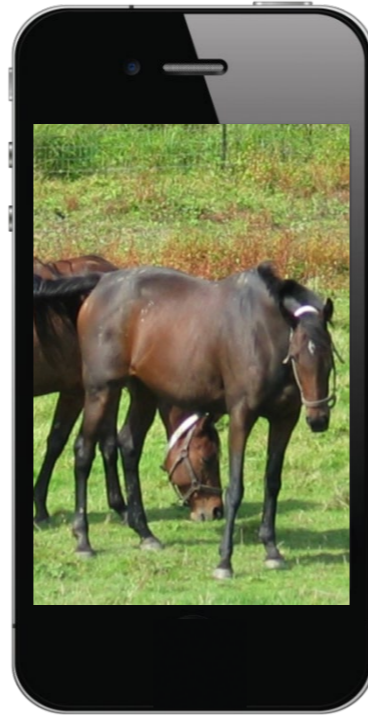
病理學診斷

肺臟水腫、胃大彎黏膜水腫潮紅以及心囊積水。



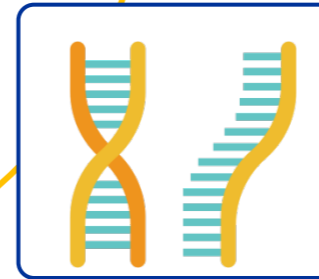
臨床外觀

發高燒、呼吸困難、咳嗽、鼻腔流出白色泡沫、眼眶上窩、眼瞼以及唇等部位出現水腫。



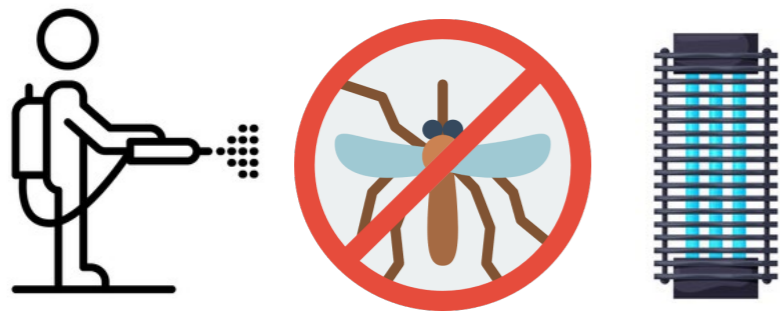
病毒分離及血清抗體檢測

三者搭配可正確診斷及確認病毒之血清型別，並有助於挑選適用之疫苗株。

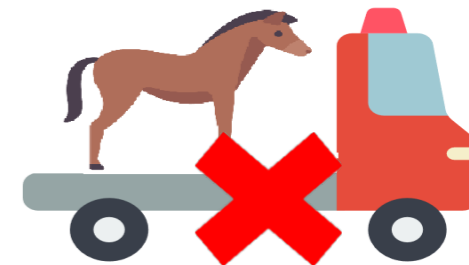


病毒核酸檢測

如何做好預防和控制



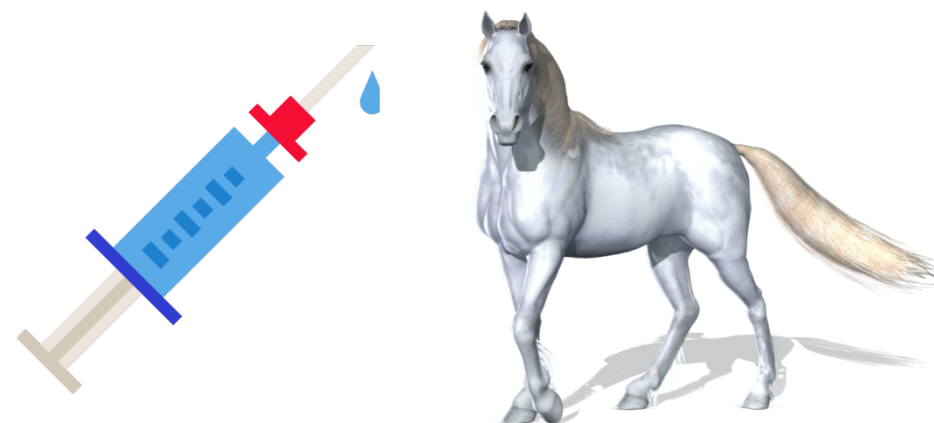
加強畜牧場內清潔消毒，並設置捕蚊燈，俾有效消除庫蠓等病媒。



勿至疫區畜牧場參觀以及輸入動物，包括馬、驢以及斑馬。



落實門禁管制。避免閒雜人車擅入。



疫區馬匹必須每年注射疫苗。